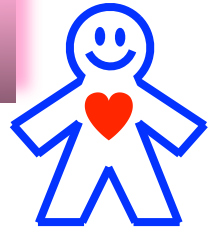


FACULTACIÓN



Seguimiento 2000

FACULTACIÓN significa que las personas están más involucradas en el diseño de la manera en que trabajan y en las decisiones que les afectan. Como resultado, se sienten que forman parte del proceso y se sienten más comprometidos a lograr los objetivos.

Facultación en acción:

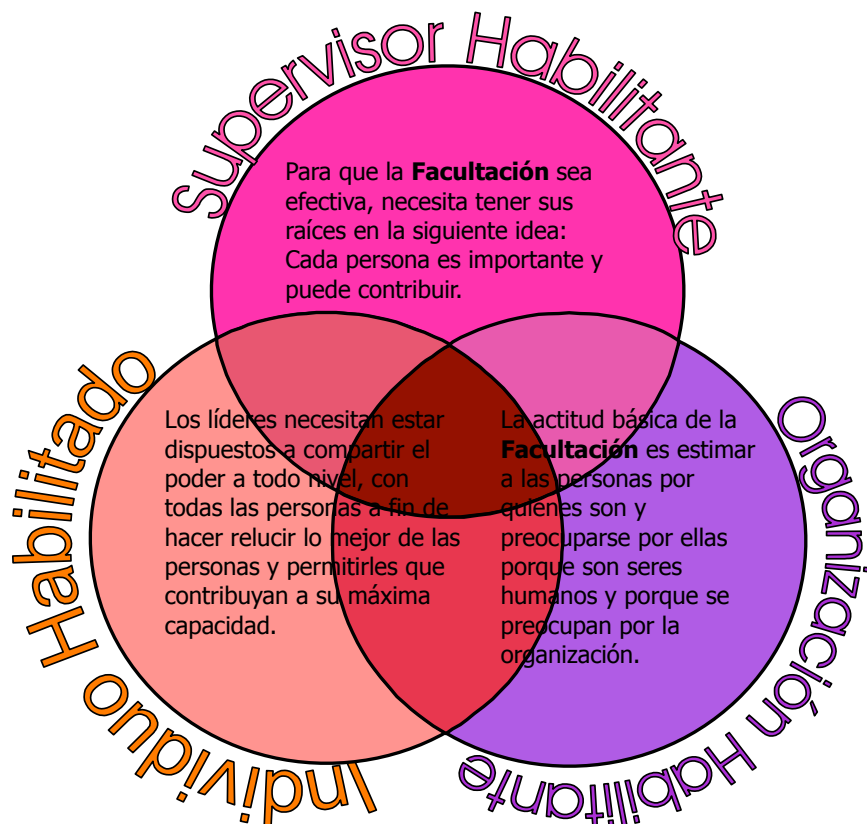
Equipos de trabajo de alto desempeño
Equipos que traspasan funciones
Equipos auto-dirigidos
Participación de los empleados
Dirección participativa
Re-dirección

El fundamento de la **Facultación** está en creer que al involucrar a las personas en el diseño de la manera en que deben llevar a cabo su trabajo, su desempeño será mejor a largo plazo y estarán más comprometidos con la organización.

La **Facultación** funcionará bien únicamente si existe el ambiente de apoyo.

Los tipos de cualidades culturales que apoyarían y fomentarían un entorno de **Facultación** incluyen:

- ✓ **Alentar** a las personas a que se arriesguen.
- ✓ **Estar** dispuestos a aceptar errores.
- ✓ **Tener** una actitud de respeto. Todos son importantes; todos cuentan.
- ✓ **Trabajar** en equipo.
- ✓ **Tener** la mente abierta y confiar.
- ✓ **Fomentar** nuevas ideas.
- ✓ **Guiar** y **hacer** observaciones.



“El respeto mutuo es un buen comienzo hacia la Facultación”